

SGG PRIVA-LITE®

*Diskretion
nach Belieben ...*





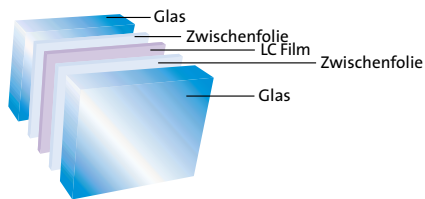
Einfach und schnell!



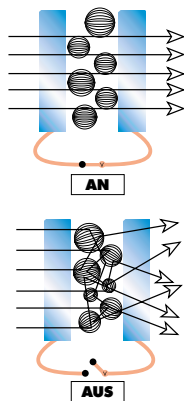
SGG PRIVA-LITE®, Transparenz oder Diskretion – Sie haben die Wahl!

Für die Momente, an denen Sie vor neugierigen Blicken geschützt sein wollen, bietet Ihnen SGG PRIVA-LITE, das „intelligente“ Glas, Diskretion in Sekundenschnelle – durch einen einfachen Knopfdruck.

Durch eine einzigartige Technik kann SGG PRIVA-LITE von normal transparentem Glas zu einem milchig-weißen Glas umgeschaltet werden – eine garantiert optimale Sichtkontrolle. SGG PRIVA-LITE ist ein Verbundglas bestehend aus zwei Glasscheiben, klar oder getönt, zwischen denen ein Flüssigkristall-(LC-)Film in zwei Zwischenfolien eingebettet ist.



Wenn das Glas von seiner Spezialstromzufuhr getrennt wird (Transformatoren werden mitgeliefert), befinden sich die Flüssigkristalle in einem ungeordneten Zustand, der das Glas beidseitig blickundurchlässig macht. Unter elektrischer Spannung ordnen sich die Flüssigkristalle an und SGG PRIVA-LITE wird vollständig transparent.



Anwendungen und Eigenschaften.

Trennwand:

- SGG PRIVA-LITE ist sowohl in transparentem als auch in nicht-transparentem Zustand gleich lichtdurchlässig (etwa 77 %).
- Vorhänge und Jalousien werden überflüssig.
- Hygienisch.
- Zusätzlich zu seinen erstklassigen geräuschisolierenden Eigenschaften kann SGG PRIVA-LITE auch mit unseren schalldichten Verglasungen kombiniert werden.
- SGG PRIVA-LITE wird gemäß der europäischen Norm CENELEC geprüft und entspricht diesen Sicherheitsanforderungen.
- Niedriger Stromverbrauch. SGG PRIVA-LITE wird mit einer fünfjährigen Garantie geliefert.

Vertikale Außenverglasung:

- SGG PRIVA-LITE ist UV-stabil und erfordert keine spezielle Wartung.
- Es kann sowohl in Einzel- als auch in Doppelverglasung integriert werden.
- Es kann gewölbt werden, eignet sich für Siebdruck und Sandstrahlung.

Sicherheit:

- Hohes Maß an Sicherheit aufgrund des Verbundglassystems.
- Kombiniert mit unserer kugelsicheren Produktreihe stellt es ein sehr wirksames Anti-Verbrecher-Glas dar.
- Ideal, um wertvolle Objekte zu verbergen, die nur einem ausgewählten Publikum zugänglich gemacht werden sollen.
- Es kann in feuerbeständige Verglasung integriert werden.

Bildschirme:

- Aufgrund der hohen Auflösung hervorragend geeignet als Video- oder Projektionsschirm.
- Übertroffene Leuchtkraft und Farben aufgrund des Lichtstreuungseffektes der Flüssigkristalle.
- Der Wechsel zwischen transparentem und nicht-transparentem Zustand ermöglicht erstaunliche Spezialeffekte.

Transport:

Als Trennwand oder Fenster genutzt, bietet SGG PRIVA-LITE neue Lösungen für den Kraftfahrzeugsektor:

- Innovation.
- Design.
- Blickfang.



◀ **BT Auditorium und Media Centre**

Newgate street

- *Architekt: Ian Logan, Aukett Europe, London*
- *Ausführung: Saint-Gobain Glass Solutions*

Hauptvorteile:

- *SGG PRIVA-LITE garantiert Privatsphäre und Diskretion nach Belieben.*
- *Hohe akustische Leistung der Trennwand aufgrund der akustischen Schiebetüren mit SGG STADIP SILENCE.*
- *Die stilvollen Eigenschaften des gewölbten SGG PRIVA-LITE tragen zum „corporate image“ Ihres Unternehmens bei.*



◀ **Versatel, Bossinade Lightworks BV**

Amsterdam

Hauptvorteile:

- *SGG PRIVA-LITE garantiert Privatsphäre und Diskretion nach Belieben.*
- *SGG PRIVA-LITE funktioniert wie eine Welle: Die Gläser werden einzeln von rechts nach links geschaltet.*

SGG PRIVA-LITE wird verwendet für: Sitzungsräume, Bürotrennwände, Lobbys, Empfangshallen, Kontrollräume, Restaurants, zu Hause ...



▲ **Vereinigte Energiewerke (VEAG)**

Berlin, Deutschland, als Video-Projektionsfläche genutzte Bürofenster – Kny & Weber, Konzepte für Kommunikation GmbH

Hauptvorteile:

- *Beeindruckende Visualisierung der Unternehmensgeschäftsfelder.*
- *Doppelte Nutzung des „Schaufensters“.*



▲ **Sound Republic**

London, Großbritannien, Fensterfront einer Bar mit gewölbtem Glas – IPA Design Group

Hauptvorteile :

- *Mit sGG PRIVA-LITE wird der Raum je nach Wunsch privat oder öffentlich.*
- *Die Atmosphäre der Bar kann mit einfachen Mitteln verändert werden.*
- *Mit Projektionen wird die Bar von außen zu einem wirklichen Blickfang.*

sGG PRIVA-LITE wird verwendet für: Privathäuser, Geschäftsfronten, Häuserfronten ...

* bedarf der Zustimmung unseres Technischen Dienstes



▲ 55 Av. Georges V
Paris, Frankreich – Aufzug

Hauptvorteile:

- Hohes Maß an Sicherheit aufgrund des Verbundglassystems.
- Originelles Design.
- Dezente Abschirmung.

- Sicherheitsglas gemäß Norm EN 356 P4A in Zusammensetzung 55.2 getestet.



▲ SNCB (Belgische Eisenbahn)
Brüssel Zentrum – Luxemburger
Bahnhof – Belgien

Hauptvorteile:

- SGG PRIVA-LITE kann in eine durchschiebende Verglasung integriert werden.
- Visueller Schutz für Angestellte im Fall einer Bedrohung.
- Opaker Zustand vermittelt, dass der Schalter geschlossen ist.
- Vorhänge und Jalousien werden überflüssig.

- Zusätzlich besteht die Möglichkeit für Werbung durch Rückprojektion.

SGG PRIVA-LITE wird verwendet für:
Bankschalter, Wechselstuben, Postfilialen, Juwelierläden, Bibliotheken, Theater, Museen ...



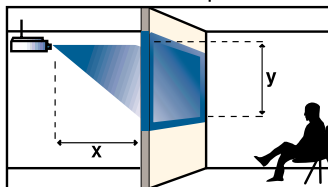
◀ **Milchmuseum**

Groupe Besnier, Laval, Frankreich

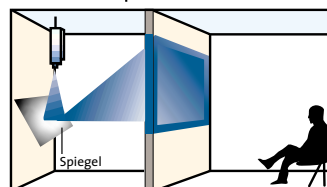
Hauptvorteile:

- *Hohe Auflösung.*
- *Verbesserter Kontrast (erhältlich für getöntes Glas).*
- *Weiter Blickwinkel.*
- *Bis zu zweimal klareres Bild als mit Vorprojektion.*
- *Hohe akustische Leistung: Geräuschvermeidung von der Projektoreseite.*
- *Der Bildschirm als Blickfang: Transparenz nach Belieben.*
- *Die Projektionsausrüstung ist hinter dem Bildschirm versteckt.*
- *Kompatibel mit LCD, VLP, Dia- und „light valve“ Projektoren.*
- *Erhältlich im Breitbandformat.*
- *Sicherheit: Verbundsicherheitsglas, kann mit feuerfester Verglasung kombiniert werden.*
- *Nur 11 mm dick.*

SGG PRIVA-LITE
 > SGG DIAMANT 55,2: extra weiß (LT: 76 %; LR: 18 %)
 > SGG PARSOL GREY 55,2: (LT: 38 %; LR: 8 %)



Rückprojektion 1



Rückprojektion 2

(begrenzter Abstand zwischen Schirm und Wand)

(Referenz: VLP-PX30 LCD Datenprojektor)

y (mm) Bildschirmgröße diagonal	1350	2250	3375	4500
x (mm) Abstand zwischen Bildschirm und Projektor	2280	3850	5810	7770

◀ **SGG PRIVA-LITE in Rückprojektion**

Installationsprinzip

SGG PRIVA-LITE wird verwendet für:

Innenanwendungen:

- *Konferenzräume*
- *Kontrollräume*
- *Auditorien*
- *Fernsehstudios*
- *Ausstellungen*
- *Ausstellungsräume*
- *Direktionsräume*
- *Vitrinen und Auslagen*

Außenanwendungen:

- *Geschäftsfronten*
- *Fassaden*
- *Außenmedien*



◀ **IC-NeiTech Konsortium**

Glastrennwand in Zügen, Deutschland

Hauptvorteile:

- Mit *sgg PRIVA-LITE* im transparenten Zustand können die Passagiere den Sinneseindruck der Geschwindigkeit genießen.
- Eine stilvolle Lösung für die Passagiere der ersten Klasse.

◀ **Airbus A 340**

Cathay Pacific Passagiertrennfenster

Hauptvorteile:

- Die stilvollen Eigenschaften von *sgg PRIVA-LITE* tragen zum „corporate image“ Ihres Unternehmens bei.
- Hält länger als Vorhänge und verursacht keine Wartungskosten.
- Einfach zu bedienen durch die Bordmannschaft.

*sgg PRIVA-LITE wird verwendet für:
U-Bahnen, Flugzeuge, Busse,
Limousinen ...*



▲ **Bombay Sapphire Aquarien**

*Heathrow Airport Terminal 4,
Abflugebene, Januar bis Februar 2001*

Hauptvorteile:

- *SGG PRIVA-LITE ist voller Überraschungen.*
- *Absoluter Blickfang in der Werbung für die Bombay Sapphire Marke.*



▲ **Media Gallery**

Bertelsmann EXPO 2000, Hannover

Hauptvorteile:

- *SGG PRIVA-LITE ermöglicht erstaunliche Multimedia-Animationen.*
- *Selektive Produktdarstellungen.*
- *Diebstahlschutz.*

SGG PRIVA-LITE® Technische Informationen

Produktabmessungen:

Mindestabmessungen:

305 mm x 405 mm.

Maximalabmessungen:

1000 mm x 2800 mm.

Standardstärken:

11 mm, 12 mm, 14 mm.

Auf Anfrage sind dickere Stärken ebenfalls erhältlich.

Erhältliche Tönungen:

neutral, bronze, grau, grün.

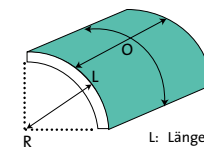
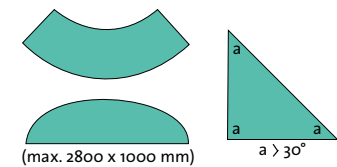
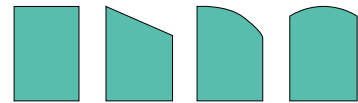
Einbau:

SGG PRIVA-LITE ist im Wesentlichen für Innenanwendungen vorgesehen. Es kann auch für Außenverglasung eingesetzt werden – dies bedarf der Zustimmung unseres Technischen Dienstes. SGG PRIVA-LITE darf nur bei Temperaturen zwischen -20°C bis +60°C verwendet werden.

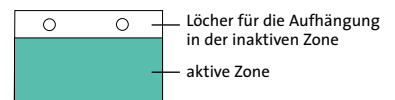
Der elektrische Anschluss von SGG PRIVA-LITE läuft über einen speziellen

Transformator für eine Primärspannung von 230 V 50 Hz. Der Stromverbrauch beträgt weniger als 5 Watt/m². Eine Anschlussleitung wird mit dem Produkt geliefert.

Verarbeitung: Erhältliche Formen



L: Länge/Höhe max.: 2800 mm
O: Abwicklung max.: 1000 mm
R: Radius min.: 300 mm



Leistungen:

Physikalische Daten (Nennwerte)	Einzelverglasung SGG PRIVA-LITE 55,2 (11 mm)		Doppelverglasung SGG PRIVA-LITE 55,2 (28 mm)	
	an	aus	an	aus
Lichttransmission*	77 %	76 %	69 %	68 %
Lichtreflexion*	19 %	18 %	23 %	23 %
g-Wert*	63 %	64 %	59 %	59 %
U-Wert (W/m ² K)	5,6 bis 5,8	5,6 bis 5,8	2,6 bis 1,3	2,6 bis 1,3
Lichtstreuung*	7,5 %	90 %	7,5 %	90 %

* die spektralfotometrischen Werte werden in einem Bereich von +/- 2 % angegeben.

Vertrieb



KINON SICHERHEITSGLAS GMBH
Jülicher Straße 495
D-52070 Aachen

GlassInfo
Tel. 02 41/5 16-22 21
Fax 02 41/5 16-22 24

www.saint-gobain-glass.com